

KUREK KULOWY KOŁNIERZOWY
FLANGED BALL VALVE
ШАРОВОЙ КРАН ФЛАНЦЕВЫЙ



Zastosowanie / Application / ἔρῃἰἂἰἂἂ

Ciepłownictwo, powietrze, woda oraz inne płyny grupy 2 wg Dyrektywy 97/23/WE / Heat engineering, air, water and other fluids in group 2 according to Directive 97/23/EC / Теплоэнергетика, воздух, вода, а также другие среды группы 2 согласно 97/23/EC

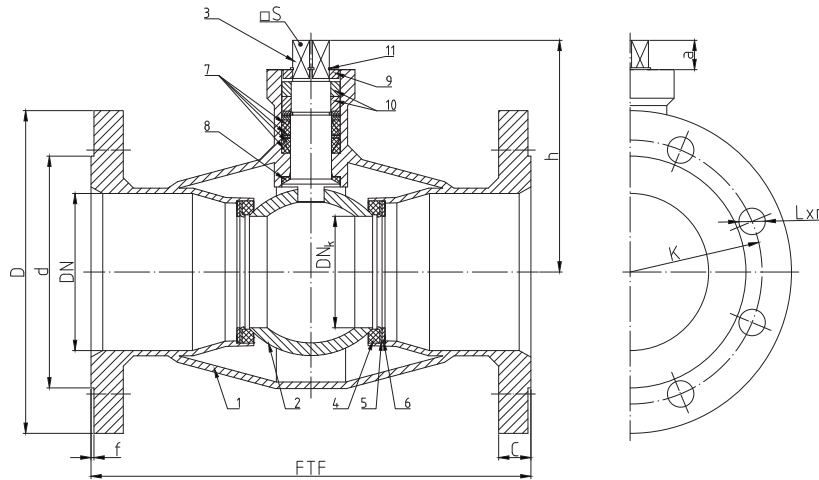


Tabela wymiarowa / Dimensions / Размеры

DN	PS [bar]	FTF [mm]	DN _k	D [mm]	d [mm]	C [mm]	f [mm]	K [mm]	L [mm]	n (ilość)	h [mm]	a [mm]	□S [mm]	F	Kvs [m³/h]	Bec [kg]	M [Nm]
15 ³⁾	16 / 25 / 40	130	10	95	45	14	2	65	14	4	50	-	-	-	6	1,7	3
20 ³⁾	16 / 25 / 40	150	15	105	58	16	2	75	14	4	57	-	-	-	15	2,4	4
25 ³⁾	16 / 25 / 40	160	20	115	68	16	2	85	14	4	64	-	-	-	30	3,0	7
32 ³⁾	16 / 25 / 40	180	25	140	78	18	2	100	18	4	69	-	-	-	41	4,4	16
40 ³⁾	16 / 25 / 40	200	32	150	88	18	2	110	18	4	85	-	-	-	72	6,0	25
50 ³⁾	16 / 25 / 40	230	40	165	102	20	2	125	18	4	90,5	-	-	-	104	7,0	48
65 ³⁾	16	270	50	185	122	20	2	145	18	4	97,5	-	-	-	160	10,0	34
65 ³⁾	25	270	50	185	122	22	2	145	18	8	97,5	-	-	-	160	11,0	47
80	16	280	65	200	138	20	2	160	18	8	151,5	-	19	10 ¹⁾	282	15,0	68
80	25	280	65	200	138	24	2	160	18	8	151,5	-	19	10 ¹⁾	282	16,4	93
100	16	300	80	220	158	22	2	180	18	8	158	-	19	10 ¹⁾	452	16,0	126
100	25	300	80	235	162	26	2	190	22	8	158	-	19	10 ¹⁾	452	22,0	173
125	16	325	100	250	188	22	2	210	18	8	177	-	22	10 ¹⁾	696	26,7	241
125	25	325	100	270	188	28	2	220	26	8	177	-	22	10 ¹⁾	696	32,1	331
150	16	350	125	285	212	24	2	240	22	8	207,5	-	27	12 ¹⁾	1104	34,0	368
150	25	350	125	300	218	30	2	250	26	8	207,5	-	27	12 ¹⁾	1104	36,0	505
200	16	400	150	340	268	26	2	295	22	12	230	-	27	12 ¹⁾	1521	54,0	677
200	25	400	150	360	278	32	2	310	26	12	230	-	27	12 ¹⁾	1521	63,0	931
250	16	450	200	405	320	29	2	355	26	12	266,5	-	27	12	2784	96,0	1479
250	25	450	200	425	335	35	2	370	30	12	266,5	-	27	12	2784	110,0	2033
300 ²⁾	16	500	250	460	378	32	2	410	26	12	311	41	36	16	4641	216,0	1463
300 ²⁾	25	500	250	485	395	38	2	430	30	16	311	41	36	16	4641	-	1971
350 ²⁾	16	600	300	520	429	35	2	470	26	16	382	41	36	16	6801	-	2010
350 ²⁾	25	600	300	550	448	42	2	490	33	16	382	41	36	16	6801	-	2707
400 ²⁾	16	838	300	580	480	38	2	525	30	16	382	41	36	16	6083	-	2010
400 ²⁾	25	838	300	620	503	46	2	550	36	16	382	41	36	16	6083	-	2707

Kolnierze przyłączeniowe wg: / Flanged connections acc. to: Фланцы согласно: PN-EN 1092-1.
 Powierzchnia uszczelniająca kolnierzy: typ B1. / Flange facing type: B1. / Уплотнительная поверхность фланцев тип B1.
 Długość zabudowy kurków kulowych wg: / Face-to-face lengths acc. to: / Строительная длина согласно: PN-EN 558-1.
 F – minimalna wielkość przyłącza napędu wg: / Minimal valve actuator attachment acc. to: / Минимальное посадочное место согласно: EN ISO 5211
 M – moment otwarcia kurka kulowego przy maksymalnej różnicy ciśnień powiększony o / Maximal opening torque enlarged by / Крутящий момент крана при максимальной разнице давления увеличен на: 30%
 1) – zamówienie specjalne / special order / спецзаказ
 2) – kula jazmiona / trunnion-mounted ball / шар в подшипниках
 3) – dźwignia w cenie / lever included / стоимость с учетом ручки (рычага)



WKC1a

DN15 – DN400

Charakterystyka / Characteristic / εὐρεσιμότητα

- zaniżony przełot / reduced bore / неполнопроходной
- kula pływająca / floating ball / плавающий шар
- uszczelnienie trzpienia: dławnica / stem sealing: gland / сальниковое уплотнение штока
- zawór nierozbieralny / fully welded body / цельносварная конструкция
- kompensacja dwustronna / double-sided compensation / двусторонняя компенсация

Zakres temperatury pracy

Temperature range / Диапазон температур

-20 °C ÷ +200 °C

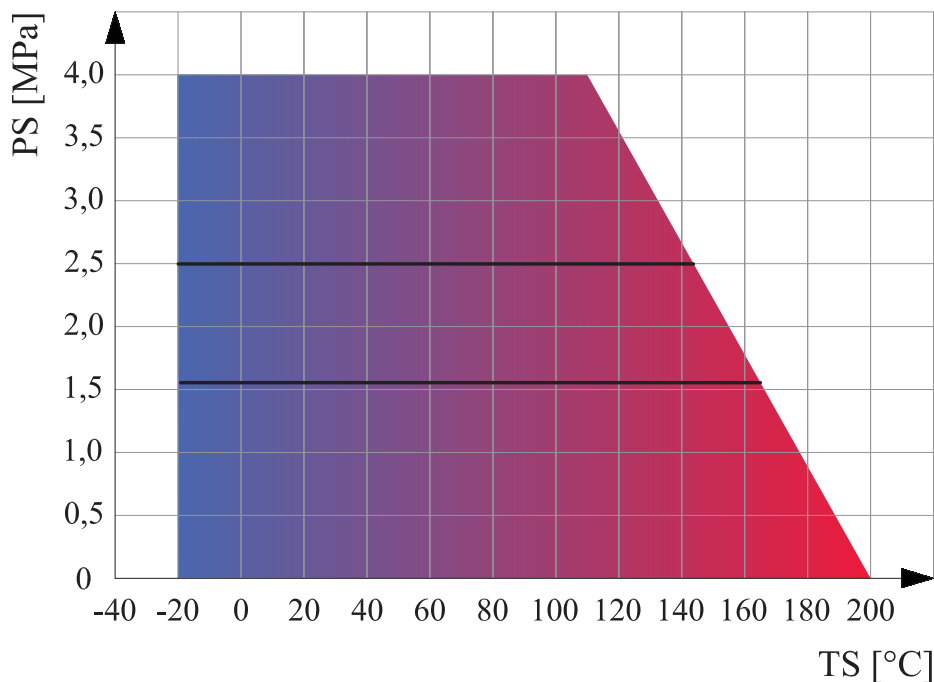
Ciśnienie pracy

Working pressure / Давление

DN15 ÷ DN50 **1,6 ÷ 4,0 MPa**

DN65 ÷ DN400 **1,6 ÷ 2,5 MPa**

Wykres pola pracy kurka / Pressure-temperature limits / Зависимость температура-давление



Specyfikacja materiałowa / Material specification / Перечень материалов

Lp.	Nazwa części	Part	Детали	Material / Material / Материал
1	Korpus	Body	Корпус	P355N
2	Kula	Ball	Шар	X5CrNi18-10
3	Trzpień	Stem	Шток	X30Cr13
4	Uszczelka kuli	Seat	Уплотнение шара	PTFE+C
5	Podkładka uszczelki	Support plate	Прокладка	S235JR + Zn
6	Sprężyna	Spring	Пружина	50CrV4
7	Uszczelnienie trzpienia	Packing gland	Уплотнение штока	PTFE
8	Podkładka ślizgowa	Thrust washer	Прокладка	PTFE
9	Ogranicznik	Limiter	Ограничитель	S235JR + Zn
10	Nakrętka	Nut	Гайка	S235JR + Zn
11	Pierścień osadczy	Snap ring	Кольцо	PN-M-85111