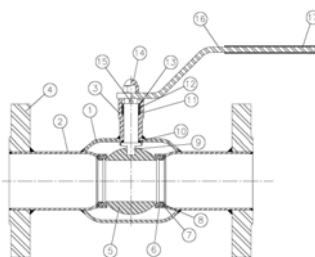




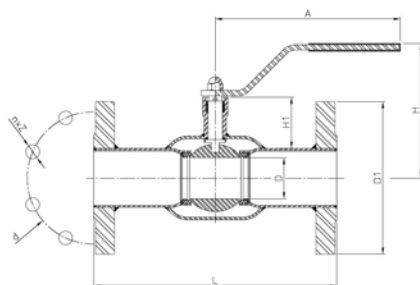
**Модель 2036/ Article: 2036**  
**Кран шаровой монокорпусный с редуцированным**  
**проходом, фланцевый.**  
*1 piece reduce bore ball valve flange ends.*

| Описание  | Features   |
|---|--|
| 1.Кран шаровой монокорпусный с редуцированным проходом<br>2.Фланцевое соединение согласно нормамDIN 2501.<br>3.Выполнен из углеродистой стали класса DIN St-37.<br>4.Уплотнение седла шара из карбонизированного тефлона.<br>5.Уплотнение штока- FPM ( Viton).<br>6. Шар – нерж. сталь AISI 304. Шток – нерж. сталь AISI 303.<br>7.Максимальное рабочее давление PN 16 / 40 (в зависимости от размера).<br>8.Рабочая температура –30 °C +200 °C.<br>9.Нет необходимости обслуживания, регулировки и смазки.<br>10.Прост в монтаже.. | 1. <i>One piece reduce bore ball valve.</i><br>2. <i>Flange ends according to Std. DIN 2501.</i><br>3. <i>Made of Carbon Steel DIN St – 37.</i><br>4. <i>Ball seat made of Carbinized PTFE.</i><br>5. <i>Stem O’rings made of FPM ( Viton).</i><br>6. <i>Ball made of SS 304 and Stem made of SS 303.</i><br>7. <i>Max. working pressure PN 16/40 depend of size.</i><br>8. <i>Working temperature –30 °C +200 °C.</i><br>9. <i>The valve is free of maintenance, adjustment or lubrication.</i><br>10. <i>Easy instalation.</i> |



| №  | Наименование / Name               | Материал/ Material                             | Обработка поверхности/ Surface Treatment |
|----|-----------------------------------|--|--|
| 1  | Корпус / Body                     | Углеродистая сталь / Carbon Steel<br>DIN St-37 | Окрашен/ Painted                         |
| 2  | Патрубки / Extension Pipes        | Углеродистая сталь / Carbon Steel<br>DIN St-37 | Окрашены/ Painted                        |
| 3  | Корпус штока / Stem Bush          | Углеродистая сталь / Carbon Steel<br>DIN St-37 | Окрашен / Painted                        |
| 4  | Фланец/ Flange                    | Углеродистая сталь / Carbon Steel              | Окрашен / Painted                        |
| 5  | Шар / Ball                        | AISI 304                                       | -----                                    |
| 6  | Уплотнение седла шара / Seat ball | PTFE + Графит / Carbinized PTFE                | -----                                    |
| 7  | Седло втулки / Seat Bush          | Нерж.сталь/ Stainless Steel                    | -----                                    |
| 8  | Пружинная шайба / Spring Washer   | AISI 301                                       | -----                                    |
| 9  | Шток/ Stem                        | AISI 303                                       | -----                                    |
| 10 | Стопорная шайба / Trust Washer    | PTFE   | -----                                    |
| 11 | Стопорная шайба / Trust Washer    | PTFE   | -----                                    |
| 12 | Кольцевая прокладка / O’ring      | FPM ( Viton )                                  | -----                                    |
| 13 | Кольцо штока/ Stem Ring           | Углеродистая сталь /<br>Carbon Steel           | Оцинковано/ Zinc-Plated                  |
| 14 | Гайка /Nut                        | Углеродистая сталь / Carbon Steel              | Оцинкована/ Zinc-Plated                  |
| 15 | Ограничитель хода / Stopper       | Углеродистая сталь / Carbon Steel              | Оцинкован / Zinc-Plated                  |
| 16 | Ручка/ Handle                     | Углеродистая сталь / Carbon Steel              | Оцинкована / Zinc-Plated                 |
| 17 | Рукав ручки/ Handle Sleeve        | Vynil  | -----                                    |

## ОСНОВНЫЕ ПАРАМЕТРЫ / GENERAL DIMENSIONS



| Мод/Ref | Размер/ Size | PN | D   | D1  | n x Z   | d   | H   | H1  | A   | L   | Вес / Weight |
|---------|--------------|----|-----|-----|---------|-----|-----|-----|-----|-----|--------------|
| 2036 04 | 1/2"         | 40 | 10  | 95  | 4 x 14  | 65  | 100 | 40  | 120 | 130 | 1,800        |
| 2036 05 | 3/4"         | 40 | 15  | 105 | 4 x 14  | 75  | 100 | 40  | 120 | 150 | 2,400        |
| 2036 06 | 1"           | 40 | 20  | 115 | 4 x 14  | 85  | 105 | 40  | 150 | 160 | 2,900        |
| 2036 07 | 1 1/4"       | 40 | 25  | 140 | 4 x 18  | 100 | 105 | 39  | 150 | 180 | 4,700        |
| 2036 08 | 1 1/2"       | 40 | 32  | 150 | 4 x 18  | 110 | 125 | 59  | 190 | 200 | 5,400        |
| 2036 09 | 2"           | 40 | 40  | 165 | 4 x 18  | 125 | 130 | 59  | 190 | 230 | 7,200        |
| 2036 10 | 2 1/2"       | 16 | 50  | 185 | 4 x 18  | 145 | 180 | 71  | 280 | 270 | 9,700        |
| 2036 11 | 3"           | 16 | 65  | 200 | 8 x 18  | 160 | 190 | 77  | 280 | 280 | 11,500       |
| 2036 12 | 4"           | 16 | 80  | 220 | 8 x 18  | 180 | 220 | 92  | 280 | 300 | 16,800       |
| 2036 13 | 5"           | 16 | 100 | 250 | 8 x 18  | 210 | 245 | 95  | 420 | 325 | 23,600       |
| 2036 14 | 6"           | 16 | 125 | 285 | 8 x 23  | 240 | 265 | 103 | 550 | 350 | 32,000       |
| 2036 16 | 8"           | 16 | 150 | 340 | 12 x 23 | 295 | *** | *** | *** | 400 | 58,000       |
| 2036 18 | 10"          | 16 | 200 | 405 | 12 x 27 | 355 | *** | *** | *** | 500 | 99,000       |
| 2036 20 | 12"          | 16 | 250 | 460 | 12 x 27 | 410 | *** | *** | *** | 500 | 138,000      |

(\*\*\*) Примечание: 8" - 10" - 12" с ручным приводом / 8" - 10" - 12" with Gear Operator.

### ГРАФИК ЗАВИСИМОСТИ РАБОЧЕГО ДАВЛЕНИЯ И ТЕМПЕРАТУРЫ / PRESSURE TEMPERATURE RATING

